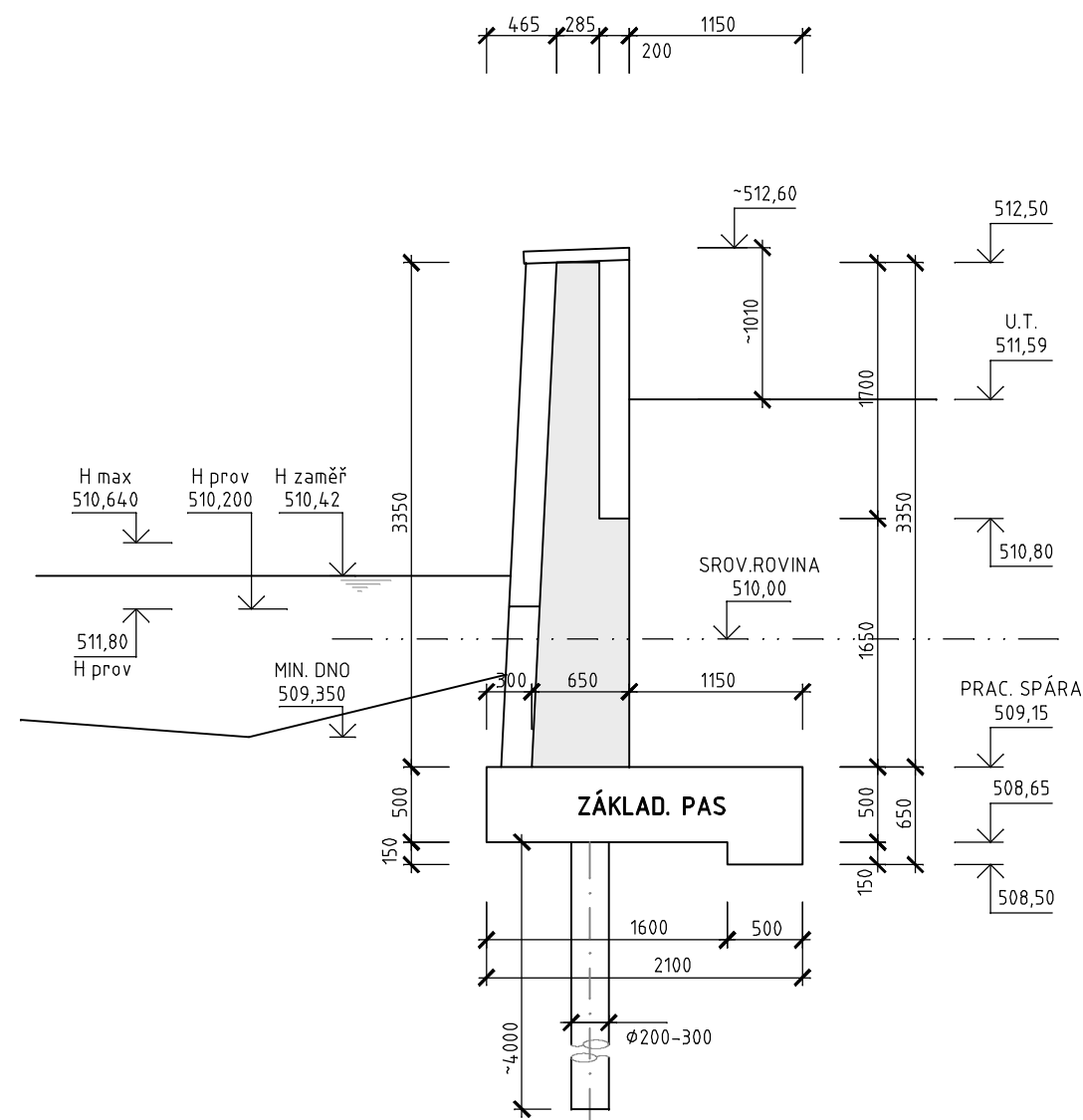
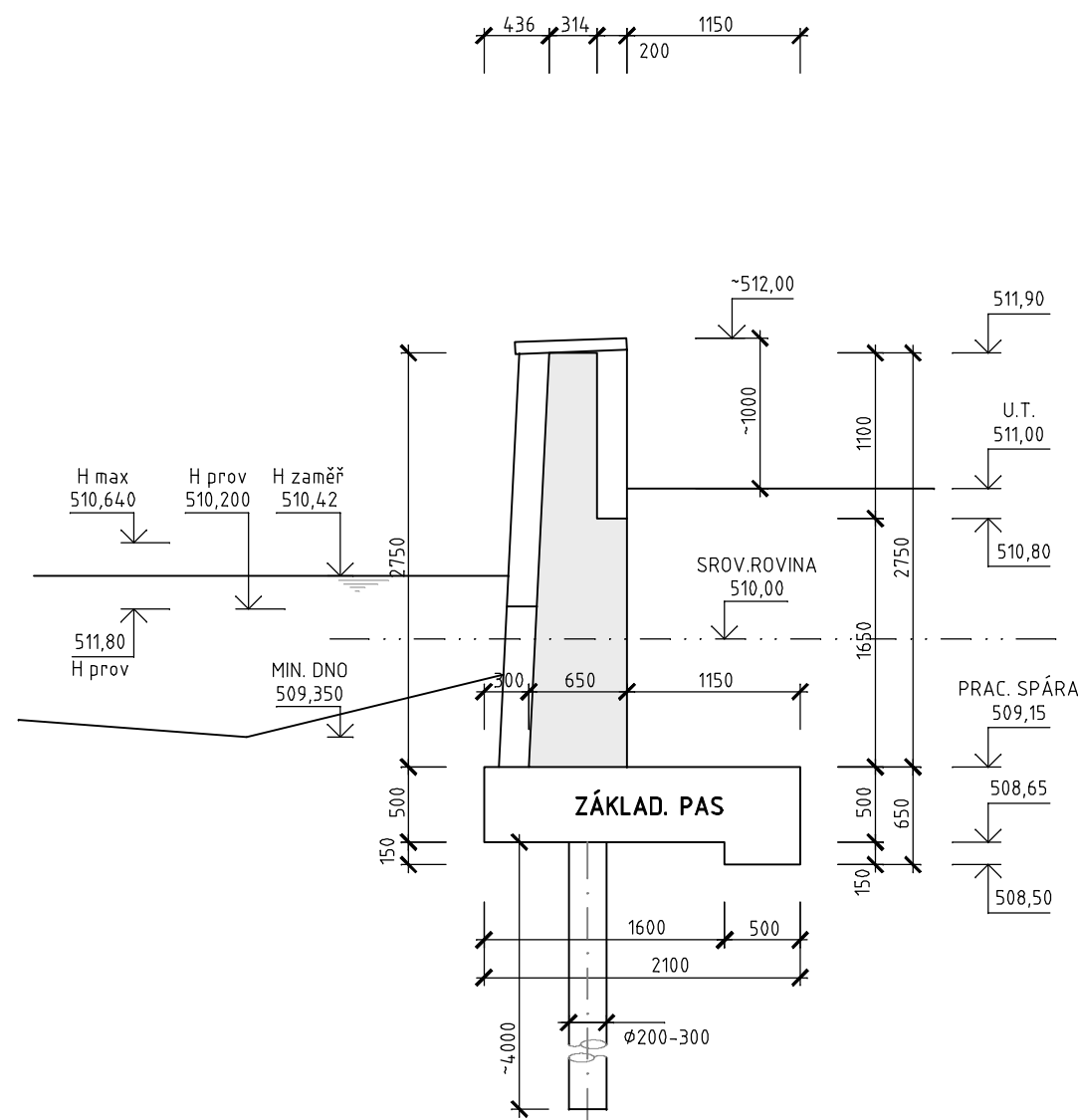


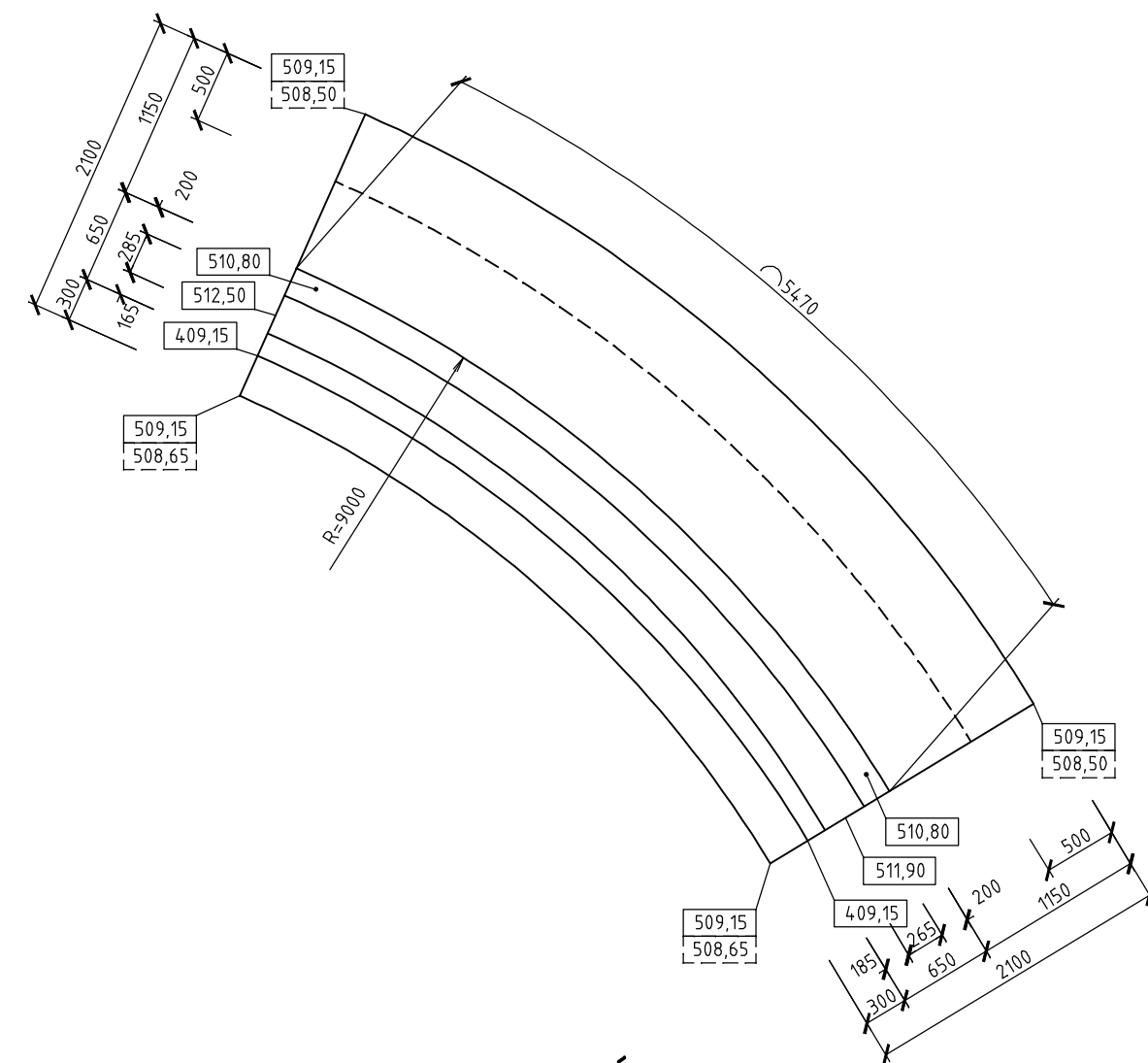
ŘEZ C-1 M 1:50



ŘEZ C-2 M 1:50



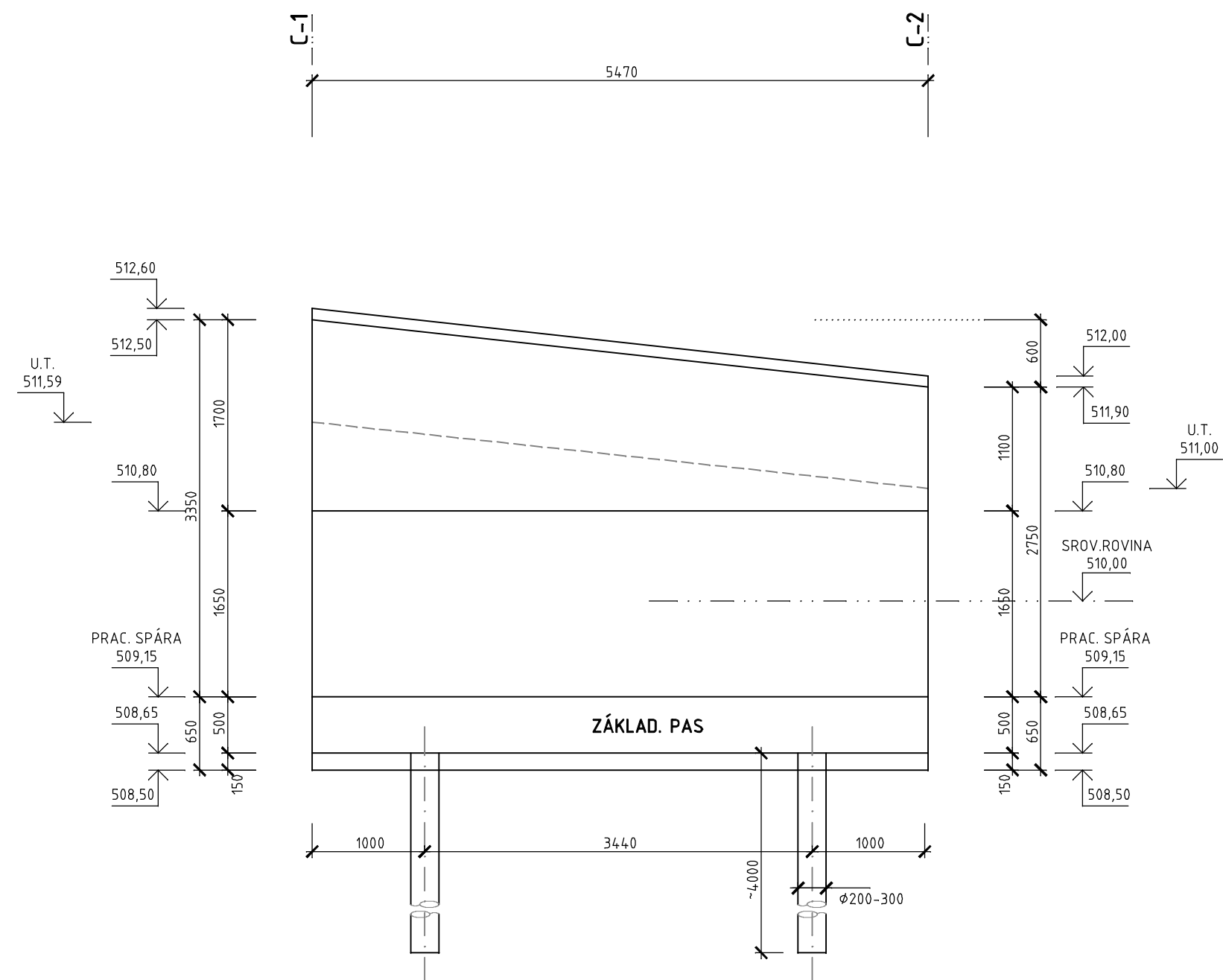
PŪDORYS M 1:50

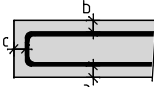
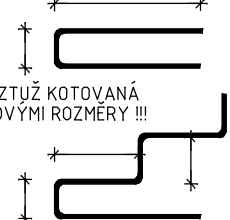
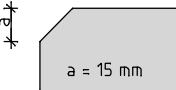


POZNÁMKY

KONKRÉTNÍ ZPŮSOB ZAJISTÍ JÁMY JE VĚCI ZHOTOVITELE DLE JEHO ZVYKLOSTÍ A TECHNICKÝCH MOŽNOSTÍ
PŘENÝ TVAR KONSTRUKCE VIZ STAVEBNÍ ČÁST
DILATAČNÍ PÁSY, PROSTUPNÉ KUSY POTRUBÍ, TĚSNÍCÍ PRVKY OSADIT PŘED BETONÁŽÍ DO BEDNĚNÍ
PRACOVNÍ SPÁRY PROVĚST VODOTĚSNĚNÍ, VODOTĚSNOST PRACOVNÍ SPÁRY ZAJISTIT TĚSNÍCÍMI PRVKY
TYP TĚSNÍCÍCH PRVKŮ - PLECHY S KRYS TALIZAČNÍM PŮVRHEM
UKONČOVAČI DILATAČNÍ PÁSY JSOU VYKÁŽANÉ U JEDNOTLIVÝCH KONSTRUKCÍ
PŘÍDAVEK DO BETONU - SKELNÁ NĚM POLYPROPYLENOVÁ VLÁKNA - PŘÍSDA DA DO BETONU XYPEX ADMIX 1000

SEKCE C M 1:50



BETON ČSN EN 206-1 C35/45, XC4, XF3 Cl 0,20 - Dmax 16 - S3	MAX. VODNÍ SOUČINITEL BETONU w/c = 0,50-0,45 MIN. MNOŽSTVÍ CEMENTU 340-360 kg/m TYP CEMENTU CEM II	
OCEL B 550 b, KARI SÍŤ KRYTÍ VÝZTUŽE  DOLNÍ a = 40 mm HORNÍ b = 40 mm BOČNÍ c = 40 mm	KÓTOVÁNÍ VÝZTUŽE  VÝZTUŽ KÓTOVANÁ !!! OSOVÝMI ROZMĚRY !!!	ZKOSENÍ HRAN  a = 15 mm
<ul style="list-style-type: none"> - PŘI BETONÁŽI DODRŽOVAT ZÁSADY ČSN 206-1 A ČSN P ENV 13670-1. - DISTANČNÍ PRVKY (BODOVÁ TĚLÍSKA, LINIOVÉ PODPORY) Z VLÁKNOBETONU, NE PLASTOVÉ. - VĚNOVAT ZVÝŠENOU POZORNOST OŠETŘOVÁNÍ BETONU. - ZABRÁNIT NADMĚRNÉMU POVRCHOVÉMU OPARU DESEK A STĚN. ODBEDNOVÁNÍ STĚN NEJDRŽE PO 5 DNECH (NEURČILI PROJEKTANT JINAK) - ZABRÁNIT RYCHLÉMU VYCHLADNUTÍ (POVRCHOVÉ ZTRÁTĚ HYDRATAČNÍHO TEPLA BETONU). - VÝZTUŽ V MÍSTĚCH PROSTUPŮ ROZHRNOUT, POPŘ. UPÁLIT. UPÁLENOU VÝZTUŽ NAHRADIT PŘÍLOŽKAMI STEJNÉHO PROFILU min. PROFIL 12 dl.: 1000mm 		



PROJEKČNÍ A INŽENÝRSKÁ KANCELÁŘ

Vypracoval: Ing. P. Kešíl M. Pondělík	Zodp. projektant: Ing. P. Kešíl Ing. J. Pangrác	Ing. Čeněk Stehlík projektční kancelář Levandulová 23, 312 00 Plzeň tel.: 603 323 213 email: c.stehlík@centrum.cz
Kraj: Plzeňský	MÚ: OÚ Křelovice	
Investor: Obec Křelovice, Křelovice 46, 330 36 Pemarec		
Akce: ÚPRAVA CENTRÁLNÍ ČÁSTI OBCE KŘELOVICE		Formát: A2
		Datum: 09/2023
		Účel: PDPS
		Čís. zakázky: 06-08-23
		Měřítko: 1:50
Obsah: VÝKRES TVARU STĚNY - SEKCE "C"	Čís. přílohy: D.2.5.	Čís. kopie: